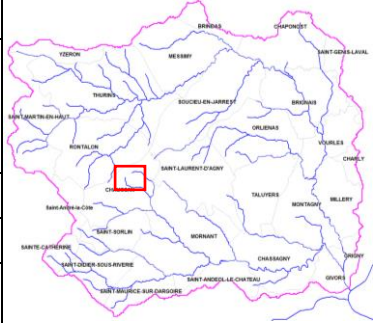
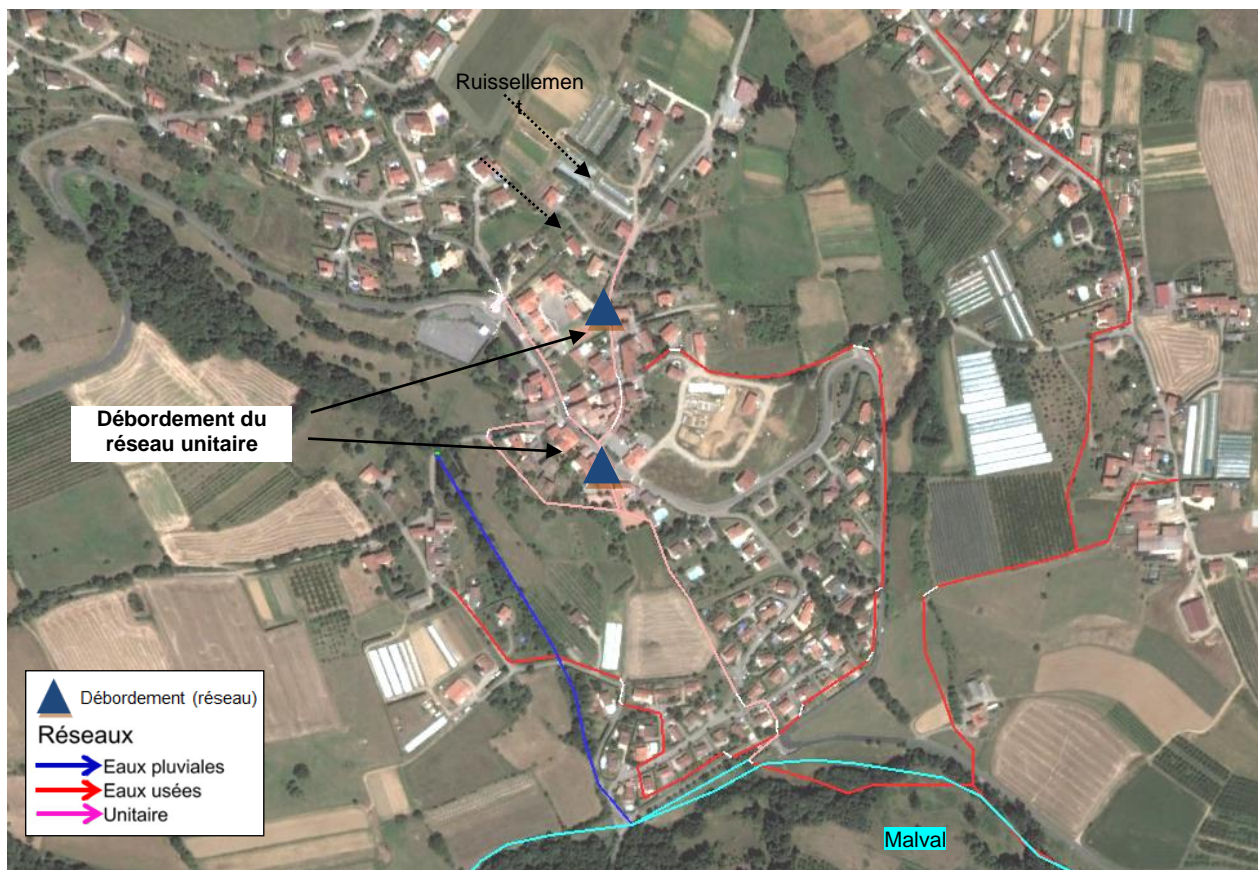


THEME	Réduction des principaux dysfonctionnements liés au ruissellement et à l'érosion	Chaussan	Action n°18
-------	--	----------	-------------

Action	Gestion du ruissellement naturel en amont de Chaussan	
Description	Suppression des apports de ruissellements dans la collecte des eaux usées. Régulation des débits de ruissellement.	
Objectif	Réduire l'aléa inondation par débordement des réseaux de Chaussan	
Secteur	Chaussan	
Maître d'Ouvrage	SYSEG, commune de Chaussan	

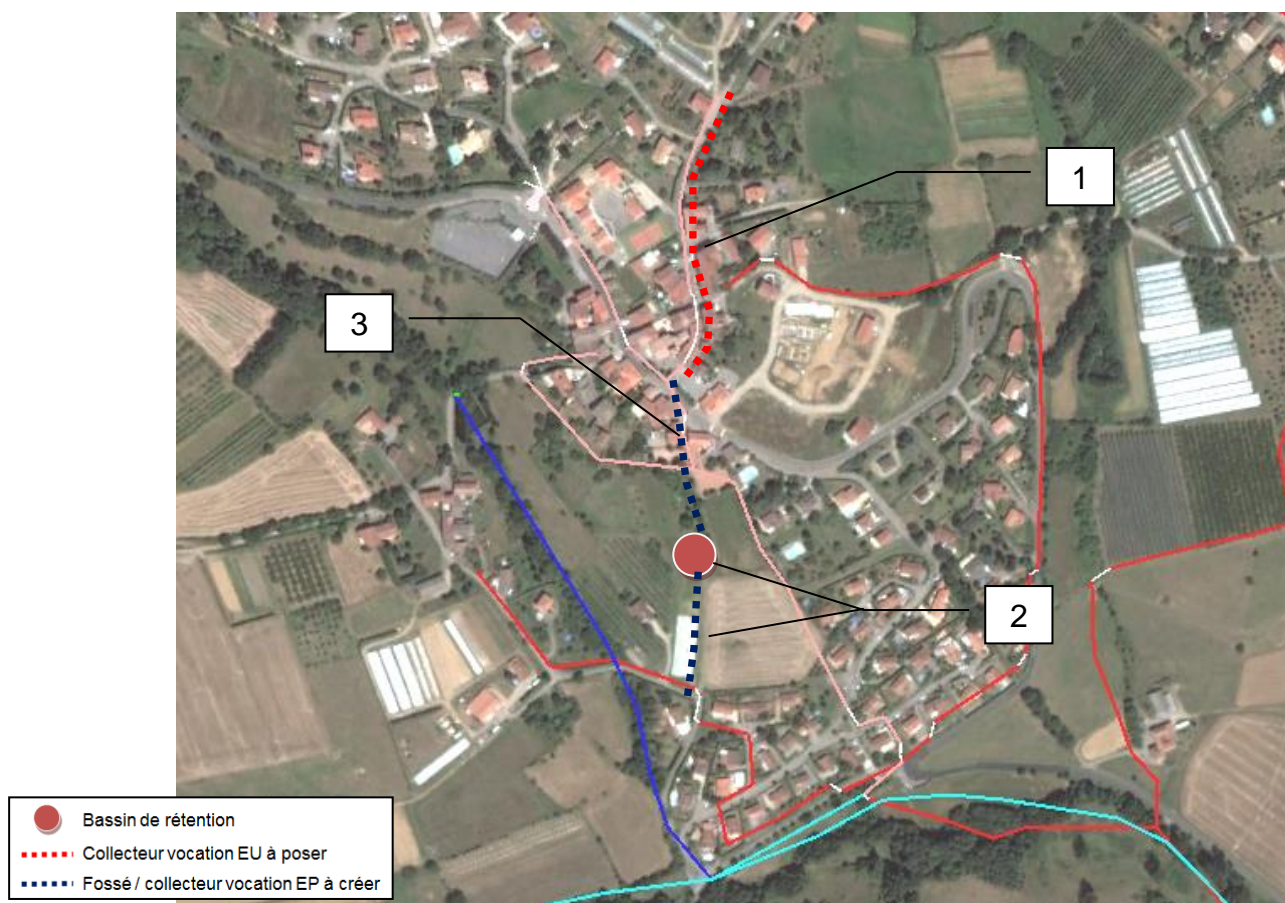
Localisation



Contexte et désordres

- ✓ **désordres** : (1) saturation et mise en charge de la collecte unitaire ; (2) inondation et dégradation des enrobés par débordement du réseau unitaire (occurrence 10 ans)
- ✓ **fréquence** : (1) une fois par an ; (2) une fois tous les 10 ans
- ✓ **causes** sous dimensionnement (1) et faible enfouissement (2) du réseau unitaire sous la RD34

Description des actions



L'action vise à éliminer les apports de ruissellement naturel dans le réseau unitaire. Pour cela, il est proposé de mettre en séparatif la collecte rue de la Forge / rue Saint Hubert. Le réseau unitaire actuel est conservé pour l'évacuation des eaux pluviales. Les eaux usées sont collectées par un réseau EU strict à poser. L'action se décline comme suit :

1 – Pose collecteur EU DN 200 rue de la Forge et rue Saint Hubert sur 230 ml. Reprise des branchements d'eaux usées vers le nouveau collecteur.

2 - Création d'un bassin de dissipation raccordé par un fossé au réseau du talweg de la Saignette. Mise en place d'un ouvrage de régulation à la sortie du bassin. Le bassin est dimensionné pour la protection décennale et sur la base des préconisations de zonage (débit de fuite) :

- $Q_{fuite} = 30 \text{ l/s}$ (20 l/s/ha_{imp} , $1,5 \text{ ha}_{imp}$)
- $V_{T10ans} = 470 \text{ m}^3$

3 – Raccordement de l'ancien unitaire au bassin de dissipation : pose collecteur DN400 sur 140 ml.

Estimation financière

Sous action	Unité	Quantité	PU (€HT)	Coût (€HT)
Pose EU DN200	ml	230	300	69 000
Pose EP DN400	ml	140	500	70 000
Bassin aérien	m3	470	75	35 250
Fossé	ml	100	50	5 000
<i>Imprévus et Maîtrise d'Œuvre (20%)</i>				36 000
Coût total				215 000

Indicateurs de suivi

✓ Réalisation des travaux

✓ Mesures qualité (ruisseau de Malval)

PRIORITE 2